

Pollenfalle passend zur BeeBox

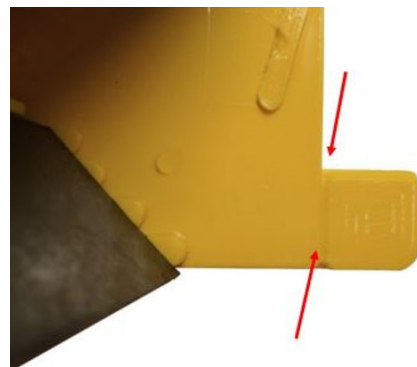


Die Pollenfalle kann man mit wenigen Handgriffen an der BeeBox befestigen:



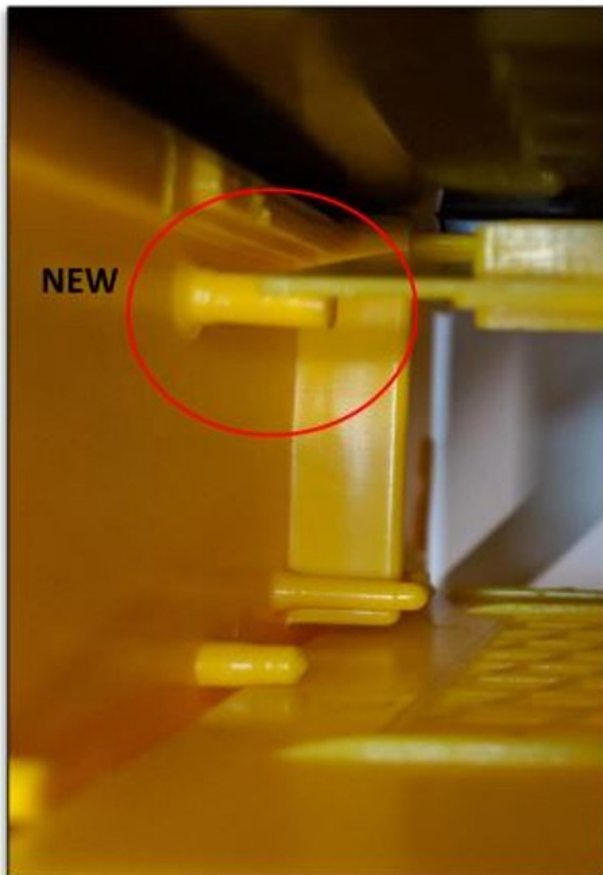
- Brutraum leicht anheben
- Die zwei Ohren der Pollenfalle einschieben
- Brutraumzarge wieder aufsetzen
- Zusätzlich kann die Pollenfalle noch mit einer Schnur oder ähnlichem gesichert werden. Dazu sind bereits 2 kleine Löcher vorhanden.

Die zwei Ohren halten die Pollenfalle in Position. Sollten die Ohren im Wege sein, zum Beispiel beim Einsatz an einem anderen Beutenmodell, können diese einfach ausgebrochen werden.



Der Pollenrechen wird durch zwei Pins in Position gehalten. Im linken Bild ist der Rechen in der oberen Position fixiert. Die Bienen können frei durch die Pollenfalle hindurch gehen.

Rechts ist die Pollenfalle geschlossen. Die spezielle Form des Rechen streift den Bienen rund 60% ihrer Pollen ab, ohne dass die Bienen verletzt werden. Da noch immer rund 40% Pollen im Volk verblieben, ist die Gefahr einer Unterversorgung gering.



Pollenfalle offen



Pollenfalle geschlossen

Die Pollen-Auffangwanne wird durch eine Einrastfunktion gesichert. Weder Wind noch Mäuse können die Auffangwanne verschieben.

Das grosse Regendach schützt den gesammelten Pollen vor Nässe. Die Lüftungsöffnungen tragen zur Trocknung des Pollens bei.



